

Baubestand  
4.00

Baubestand  
4.00

4.00  
4.00

Datum:  
Der Nachfuhungsgeometer:  
  
Daniel Eberhart, RISTAG Ingenieure AG

- Legende**
- Zu genehmigender Planinhalt**
- Offentliche Wasserversorgungsanlagen
- Gemeinde Wasserleitung HD mit Material und Durchmesser
  - Gemeinde Wasserleitung ND mit Material und Durchmesser
  - Gemeinde Bauwerk Wasserversorgung
  - Gesicherter Leitungsraum (Baubestand 4.00 m ab Leitungssache)
  - Baubestand Sonderbauwerke (4.00 m ab Bauwerkskante)
  - Hydrant mit Nummer
  - Hauptleitungsschieber

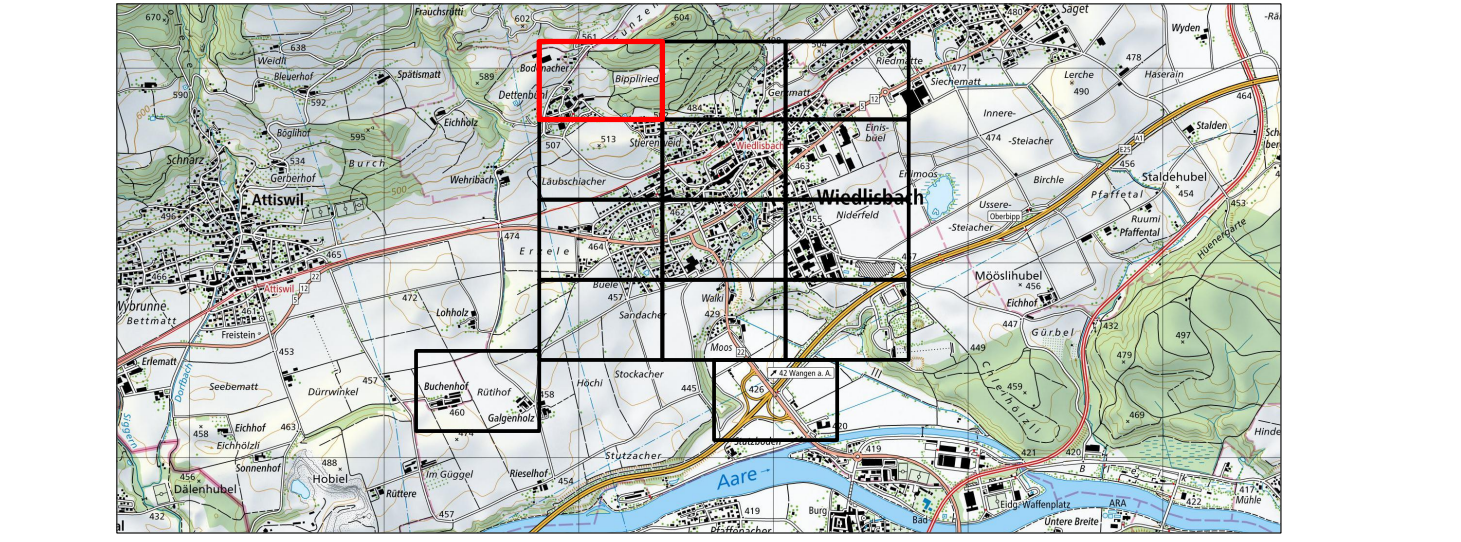
- Orientierender Planinhalt**
- Die eingezeichneten Leitungen sind nicht Bestandteil der vorliegenden UeO.
- Wasserleitung HD
  - Wasserleitung ND
  - Bauwerk Wasserversorgung HD
  - Bauwerk Wasserversorgung ND
  - Hydrant
  - Schieber

Die uberbauungsvorschriften und Genehmigungsvermerke sind auf dem ubersichtsplan festgehalten.



**uberbauungsordnung  
Detailplan A1**

offentlich-rechtliche Sicherung, Wasserversorgung  
Bestand | Situation 1:500



**W+H AG**  
INGENIEURE UND PLANER

Datum: 27. Marz 2024  
Druckdatum: 27. Marz 2024  
Dok. Nr.: 6543.916  
Formal: 30/048  
Zeichner: JAL/FA/GJE  
Dateiname: Situation\_Algste\_ABW.dwg  
anderungen:

Burliplatzstrasse 6  
1400 Bielweil  
Burzstrasse 15  
3300 Herzogenbuchsee  
www.w-h.ch