



Datum:
Der Nachstungsgeometer:

Daniel Eberhart, RISTAG Ingenieure AG

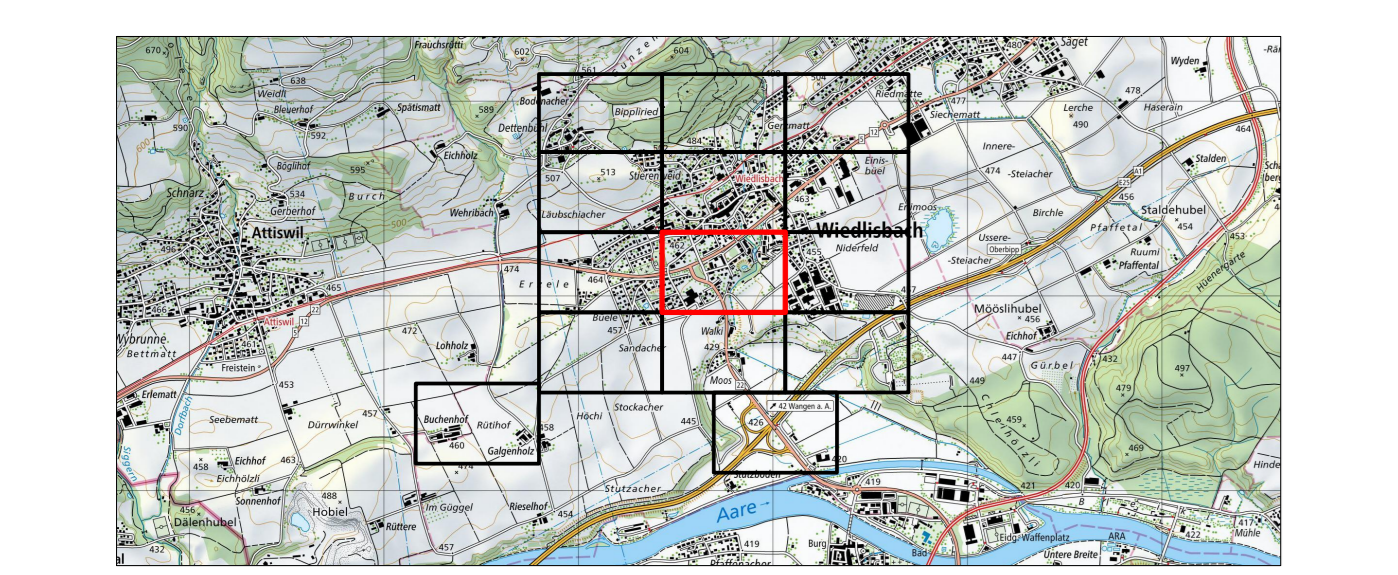
- Legende**
- Zu genehmigender Planinhalt**
- Gemeinde Wasserleitung HD mit Material und Durchmesser
 - Gemeinde Wasserleitung ND mit Material und Durchmesser
 - Gemeinde Bauwerk Wasserversorgung
 - Gesicherter Leitungsraum (Baubestand 4.00 m ab Leitungssache)
 - Baubestand Sonderbauwerke (4.00 m ab Bauwerkante)
 - Hydrant mit Nummer
 - Hauptleitungsschieber
- Orientierender Planinhalt**
- Die eingezeichneten Leitungen sind nicht Bestandteil der vorliegenden UeO.
- - - Wasserleitung HD
 - - - Wasserleitung ND
 - Bauwerk Wasserversorgung HD
 - Bauwerk Wasserversorgung ND
 - Hydrant
 - Schieber

Die Uberbauungsvorschriften und Genehmigungsvermerke sind auf dem Ubersichtsplan festgehalten.

Kanton Bern
Gemeinde Wiedlisbach

**Uberbauungsordnung
Detailplan C2**

Offentlich-rechtliche Sicherung, Wasserversorgung
Bestand | Situation 1:500



W+H AG
INGENIEURE UND PLANER

Datum: 27. Marz 2024
Druckdatum: 27. Marz 2024
Dok. Nr.: 6.643.916
Formal: 30-048
Zeichner: JAU/FA/DE
Dateiname: Situation_Algste_ABW.dwg
nderungen:

Burliplatzstrasse 6
1400 Bielweil
Burliplatzstrasse 15
5800 Herzogenbuchsee
www.w-h.ch