



Datum:
Der Nachstungsgeometer:

Daniel Eberhart, RISTAG Ingenieure AG

Legende

Zu genehmigender Planinhalt

Offentliche Wasserversorgungsanlagen

- Gemeinde Wasserleitung HD mit Material und Durchmesser
- Gemeinde Wasserleitung ND mit Material und Durchmesser
- Gemeinde Bauwerk Wasserversorgung
- Gesicherter Leitungsraum (Baubestand 4.00 m ab Leitungsachse)
- Baubestand Sonderbauwerke (4.00 m ab Bauwerkskante)
- Hydrant mit Nummer
- Hauptleitungsschieber

Orientierender Planinhalt

Die eingezeichneten Leitungen sind nicht Bestandteil der vorliegenden UeO.

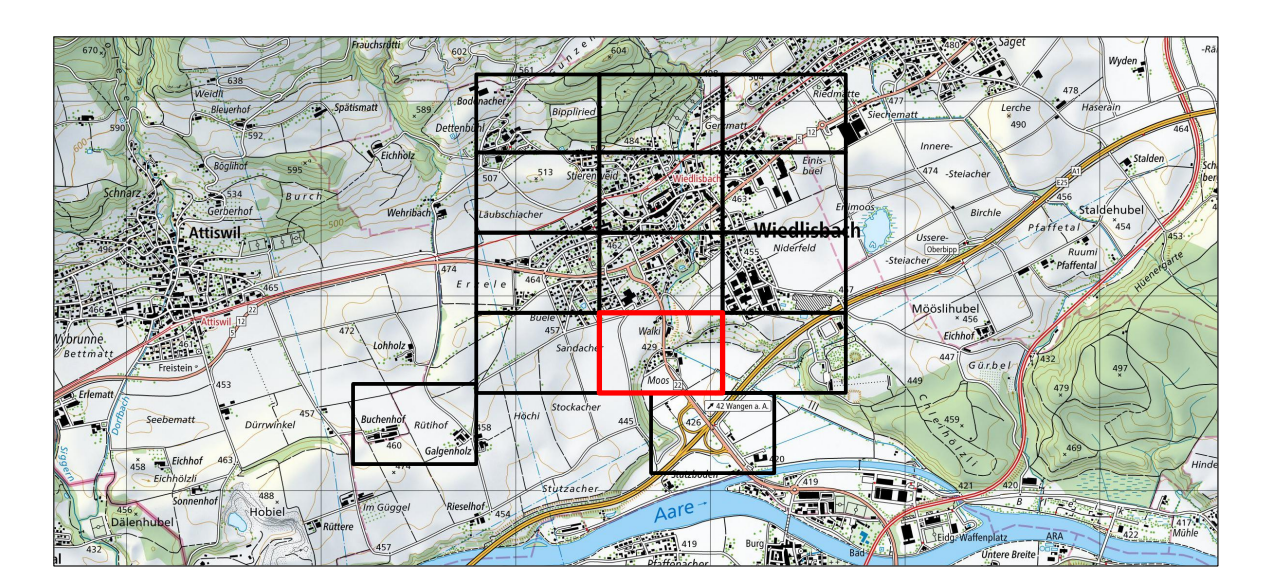
- Wasserleitung HD
- Wasserleitung ND
- Bauwerk Wasserversorgung HD
- Bauwerk Wasserversorgung ND
- Hydrant
- Schieber

Die uberbauungsvorschriften und Genehmigungsvermerke sind auf dem ubersichtsplan festgehalten.

Kanton Bern
Gemeinde Wiedlisbach

**uberbauungsordnung
Detailplan D2**

offentlich-rechtliche Sicherung, Wasserversorgung
Bestand | Situation 1:500



W+H AG
INGENIEURE UND PLANER

Datum: 27. Marz 2024
Druckdatum: 27. Marz 2024
Dok. Nr.: 6.643.1916
Formal: 30.048
Zeichner: JAL/FA/GE
Dateiname: Situation_Algste_ABW.dwg
anderungen:

Burliplatzstrasse 6
1400 Bielweil
Bilzstrasse 15
3300 Herzogenbuchsee
www.w-h.ch