



Datum:  
Der Nachfühngsgeometer:

Daniel Eberhart, RISTAG Ingenieure AG

**Legende**

- Zu genehmigender Planinhalt**
- Gemeinde Schmutzabwasserleitung mit Kontrollschacht
  - Gemeinde Niederschlagsabwasserleitung mit Kontrollschacht
  - Gemeinde Mischabwasserleitung mit Kontrollschacht
  - Gemeinde Niederschlagsabwasser Bauwerk
  - Gemeinde Mischabwasser Bauwerk
  - Gesicherter Leitungsraum (Baubestand 4.00 m ab Leitungachse)
  - Baubestand Sonderbauwerke (4.00 m ab Bauwerkskante)

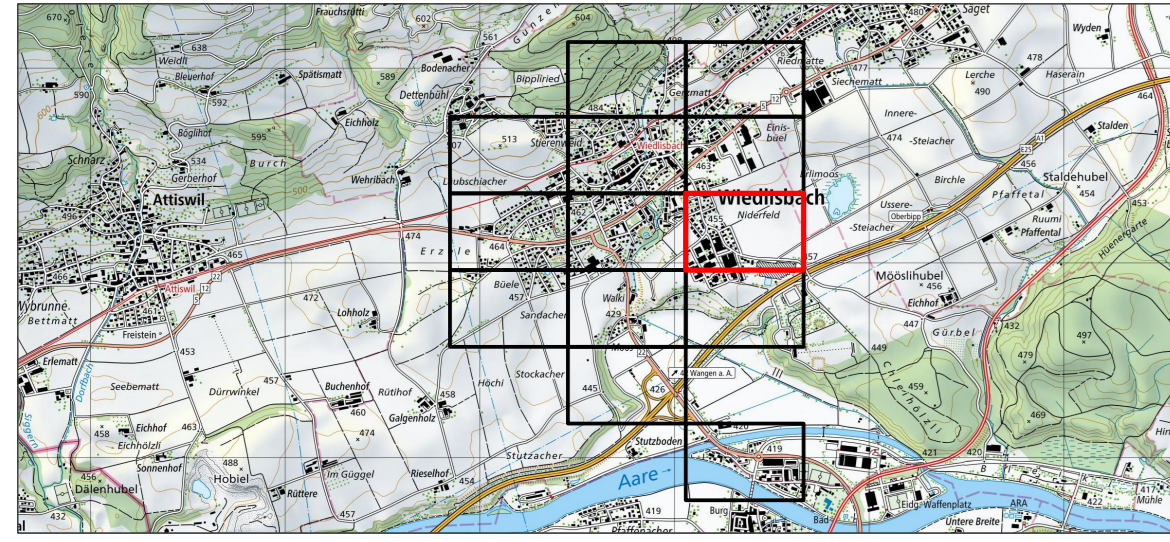
- Orientierender Planinhalt**
- Die eingezeichneten Leitungen sind nicht Bestandteil der vorliegenden UeO und die Eigentumsabgrenzungen werden nach Abschluss der ZpA-Aufnahmen umgesetzt.
- Mischabwasserleitung
  - Schmutzabwasserleitung
  - Niederschlagsabwasserleitung
  - Mischabwasser Bauwerk
  - Niederschlagsabwasser Bauwerk
  - Verbandsleitung GAFWW mit Kontrollschacht
  - Abwasserbauwerk GAFWW
  - Gewässer eingedolt mit Kontrollschacht

Die Überbauungsvorschriften und Genehmigungsvermerke sind auf dem Übersichtsplan festgehalten.



**Überbauungsordnung  
Detailplan C3**

Öffentlich-rechtliche Sicherung, Abwasserentsorgung  
Bestand | Situation 1:500



<b>W+H AG</b> INGENIEURE UND PLANER	Datum: 27. März 2024
	Druckdatum: 27. März 2024
Büro: Büropoststrasse 6, 1400 Biel	Dok. Nr.: 6.643.1916
Büro: Büropoststrasse 15, 3300 Herzogenbuchsee	Form: 30/048
www.w-h.ch	Zust.: JAL/FA/DE
	Datenset: Situation, Abgabe, ABW.dwg
	Änderungen: