

Datum:
Der Nachhangigeometer:

Daniel Eberhart, RISTAG Ingenieure AG

Legende

Zu genehmigender Planinhalt

Offentliche Abwasseranlagen

- Gemeinde Schmutzabwasserleitung mit Kontrollschacht
- Gemeinde Niederschlagsabwasserleitung mit Kontrollschacht
- Gemeinde Mischabwasserleitung mit Kontrollschacht
- Gemeinde Niederschlagsabwasser Bauwerk
- Gemeinde Mischabwasser Bauwerk
- Gesicherter Leitungsraum (Baubstand 4.00 m ab Leitungachse)
- Baubstand Sonderbauwerke (4.00 m ab Bauwerkskante)

Orientierender Planinhalt

Die eingezeichneten Leitungen sind nicht Bestandteil der vorliegenden UeO und die Eigentumsabgrenzungen werden nach Abschluss der ZpA-Aufnahmen umgesetzt.

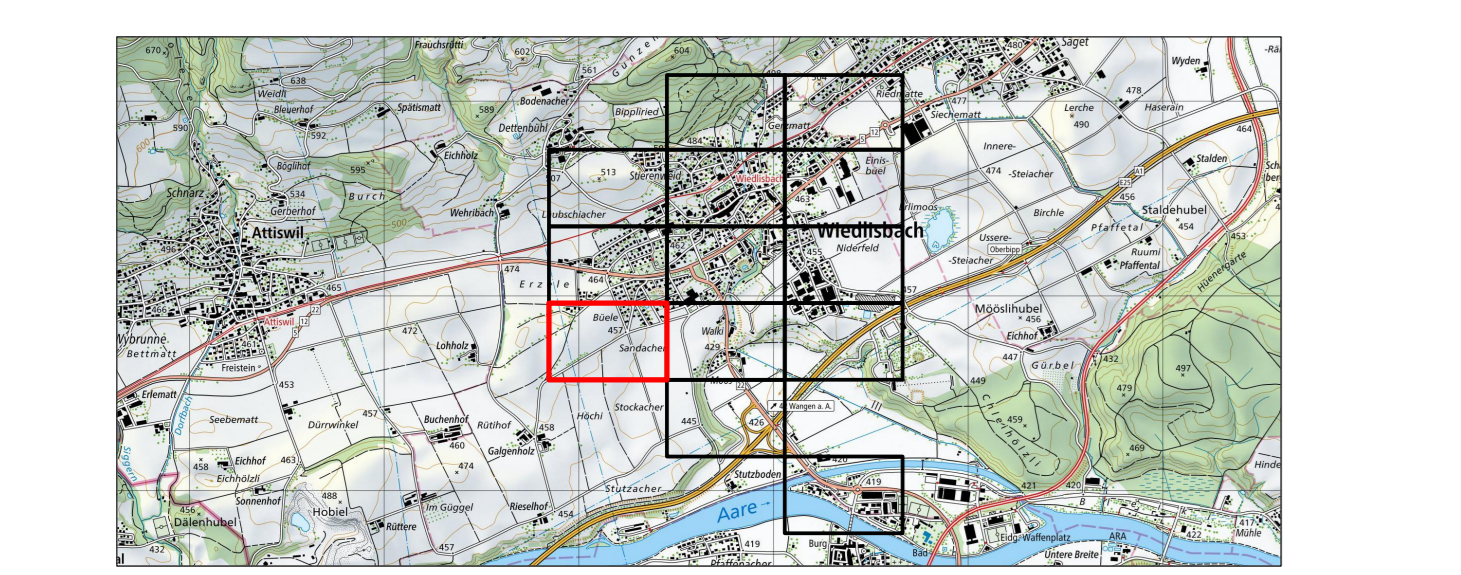
- Mischabwasserleitung
- Schmutzabwasserleitung
- Niederschlagsabwasserleitung
- Mischabwasser Bauwerk
- Niederschlagsabwasser Bauwerk
- Verbandsleitung GAFWW mit Kontrollschacht
- Abwasserbauwerk GAFWW
- Gewasser eingedolt mit Kontrollschacht

Die uberbauvorschriften und Genehmigungsvermerke sind auf dem ubersichtplan festgehalten.



**uberbauungsordnung
Detailplan D1**

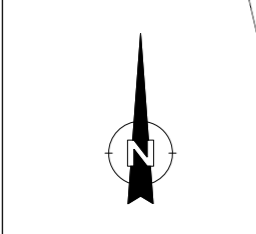
Offentlich-rechtliche Sicherung, Abwasserentsorgung
Bestand | Situation 1:500



W+H AG
INGENIEURE UND PLANER

Datum: 27. Marz 2024
Druckdatum: 27. Marz 2024
Dok. Nr.: 6.643.1916
Formal: 30.048
Zeichner: JAL/FA/GE
Dateiname: Situation_Abgabe_ABW.dwg
anderungen:

Buroplatzstrasse 6
1463 Wiedlisbach
Bilzstrasse 15
3300 Herzogenbuchsee
www.w-h.ch



1463

Sandacher

534

280

Wygarte

Baubstand

Baubstand

4.00

4.00