

Datum:
Der Nachfühngsgeometer:

Daniel Eberhart, RISTAG Ingenieure AG

Legende

Zu genehmigender Planinhalt

Öffentliche Abwasseranlagen

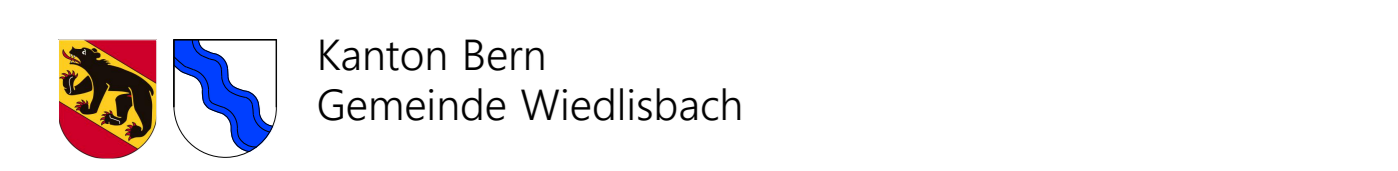
- Gemeinde Schmutzabwasserleitung mit Kontrollschacht
- Gemeinde Niederschlagsabwasserleitung mit Kontrollschacht
- Gemeinde Mischabwasserleitung mit Kontrollschacht
- Gemeinde Niederschlagsabwasser Bauwerk
- Gemeinde Mischabwasser Bauwerk
- Gesicherter Leitungsraum (Baubestand 4.00 m ab Leitungachse)
- Baubestand Sonderbauwerke (4.00 m ab Bauwerkskante)

Orientierender Planinhalt

Die eingezeichneten Leitungen sind nicht Bestandteil der vorliegenden UeO und die Eigentumsabgrenzungen werden nach Abschluss der ZpA-Aufnahmen umgesetzt.

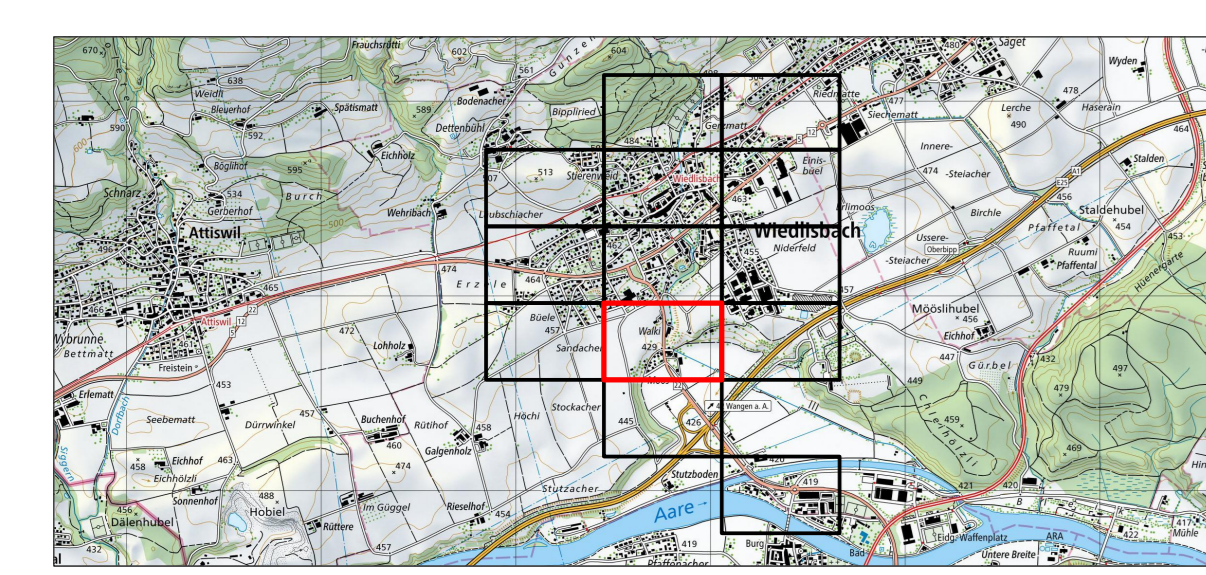
- Mischabwasserleitung
- Schmutzabwasserleitung
- Niederschlagsabwasserleitung
- Mischabwasser Bauwerk
- Niederschlagsabwasser Bauwerk
- Verbandsleitung GAFWW mit Kontrollschacht
- Abwasserbauwerk GAFWW
- Gewässer eingedolt mit Kontrollschacht

Die Überbauungsvorschriften und Genehmigungsvermerke sind auf dem Übersichtsplan festgehalten.



**Überbauungsordnung
Detailplan D2**

Öffentlich-rechtliche Sicherung, Abwasserentsorgung
Bestand | Situation 1:500



W+H AG INGENIEURE UND PLANER	Datum: 27. März 2024
Bürliplatzstrasse 6 1400 Bielweil	Druckdatum: 27. März 2024
Bürostrasse 15 3300 Herzogenbuchsee	Disk. Nr.: 6.643.1916
www.w-h.ch	Formal: 30/048
	Zust.: JAL/FA/DE
	Datenname: Situation_Altgüte_ABW.dwg
	Änderungen: