



Datum:
Der Nächstführgesamter:

Daniel Eberhart, RISTAG Ingenieure AG

- Legende**
- Zu genehmigender Planinhalt**
- Gemeinde Schutzabwasserleitung mit Kontrollschacht
 - Gemeinde Niederschlagsabwasserleitung mit Kontrollschacht
 - Gemeinde Mischabwasserleitung mit Kontrollschacht
 - Gemeinde Niederschlagsabwasser Bauwerk
 - Gemeinde Mischabwasser Bauwerk
 - Gesicherter Leitungsraum (Baubestand 4.00 m ab Leitungachse)
 - Baubestand Sonderbauwerke (4.00 m ab Bauwerkskante)

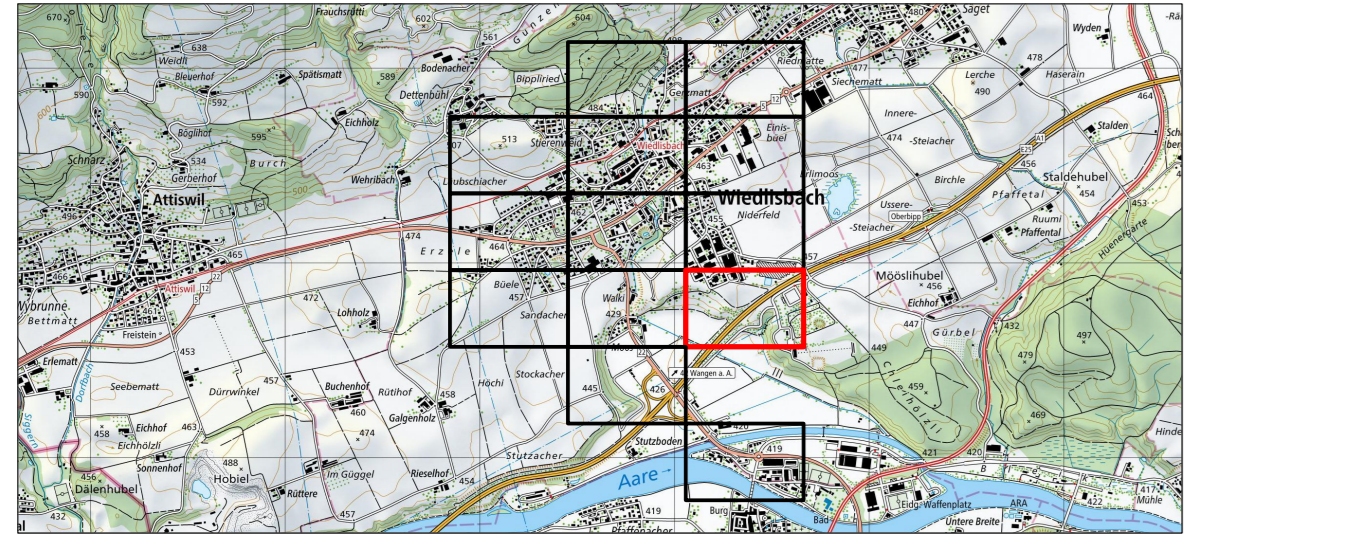
- Orientierender Planinhalt**
- Die eingezeichneten Leitungen sind nicht Bestandteil der vorliegenden UeO und die Eigentumsabgrenzungen werden nach Abschluss der ZpA-Aufnahmen umgesetzt.
- Mischabwasserleitung
 - Schutzabwasserleitung
 - Niederschlagsabwasserleitung
 - Mischabwasser Bauwerk
 - Niederschlagsabwasser Bauwerk
 - Verbandsleitung GAFWW mit Kontrollschacht
 - Abwasserbauwerk GAFWW
 - Gewässer eingedolt mit Kontrollschacht

Die Überbauungsvorschriften und Genehmigungsvermerke sind auf dem Übersichtsplan festgehalten.



**Überbauungsordnung
Detailplan D3**

Öffentlich-rechtliche Sicherung, Abwasserentsorgung
Bestand | Situation 1:500



W+H AG INGENIEURE UND PLANER	Datum: 27. März 2024
	Druckdatum: 27. März 2024
Büro: Büchliplatzstrasse 6, 3450 Wiedlisbach	Disk. Nr.: 6.543.1916
Büro: Büchliplatzstrasse 15, 3360 Herzogenbuchsee	Formal: 30.048
www.w-h.ch	Zust.: JAL/FA/DE
	Datensatz: Situation, Abgabe, ABW.dwg
	Änderungen: