

Datum:
Der Nachfühngsgeometer:

Daniel Eberhart, RISTAG Ingenieure AG

Legende

Zu genehmigender Planinhalt

Öffentliche Abwasseranlagen

- Gemeinde Schmutzabwasserleitung mit Kontrollschacht
- Gemeinde Niederschlagsabwasserleitung mit Kontrollschacht
- Gemeinde Mischabwasserleitung mit Kontrollschacht
- Gemeinde Niederschlagsabwasser Bauwerk
- Gemeinde Mischabwasser Bauwerk
- Gesicherter Leitungsraum (Bauabstand 4.00 m ab Leitungachse)
- Bauabstand Sonderbauwerke (4.00 m ab Bauwerkskante)

Orientierender Planinhalt

Die eingezeichneten Leitungen sind nicht Bestandteil der vorliegenden UeO und die Eigentumsabgrenzungen werden nach Abschluss der ZpA-Aufnahmen umgesetzt.

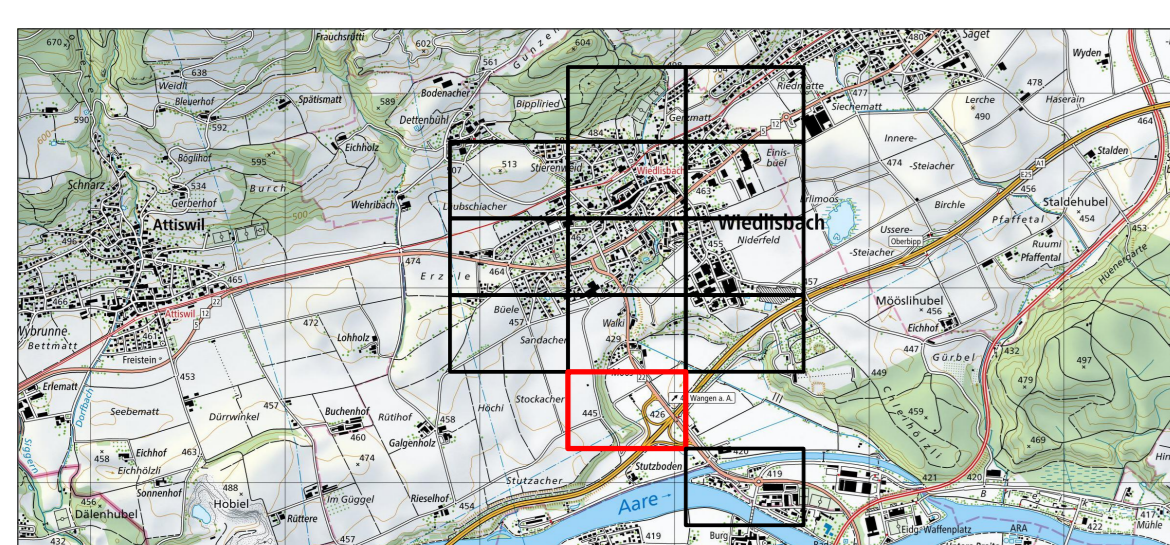
- Mischabwasserleitung
- Schmutzabwasserleitung
- Niederschlagsabwasserleitung
- Mischabwasser Bauwerk
- Niederschlagsabwasser Bauwerk
- Verbandsleitung GAFWW mit Kontrollschacht
- Abwasserbauwerk GAFWW
- Gewässer eingedolt mit Kontrollschacht

Die Überbauungsvorschriften und Genehmigungsvermerke sind auf dem Übersichtsplan festgehalten.

Kanton Bern
Gemeinde Wiedlisbach

**Überbauungsordnung
Detailplan E1**

Öffentlich-rechtliche Sicherung, Abwasserentsorgung
Bestand | Situation 1:500



W+H AG
INGENIEURE UND PLANER

Büro: Bürgliplatzstrasse 6
1400 Olten

Datum: 27. März 2024
Druckdatum: 27. März 2024
Dok. Nr.: 6.543.1916
Formal: 30/048
Zeichner: JAL/FLA/DE
Dateiname: Situation_Abgabe_ABW.dwg
Änderungen: