



Datum:
Der Nachfühungsgeometer:

Daniel Eberhart, RISTAG Ingenieure AG

Legende
Zu genehmigender Planinhalt

- Öffentliche Abwasseranlagen
- Gemeinde Schmutzabwasserleitung mit Kontrollschacht
 - Gemeinde Niederschlagsabwasserleitung mit Kontrollschacht
 - Gemeinde Mischabwasserleitung mit Kontrollschacht
 - Gemeinde Niederschlagsabwasser Bauwerk
 - Gemeinde Mischabwasser Bauwerk
 - Gesicherter Leitungsraum (Baubestand 4.00 m ab Leitungssachse)
 - Baubestand Sonderbauwerke (4.00 m ab Bauwerkskante)

Orientierender Planinhalt

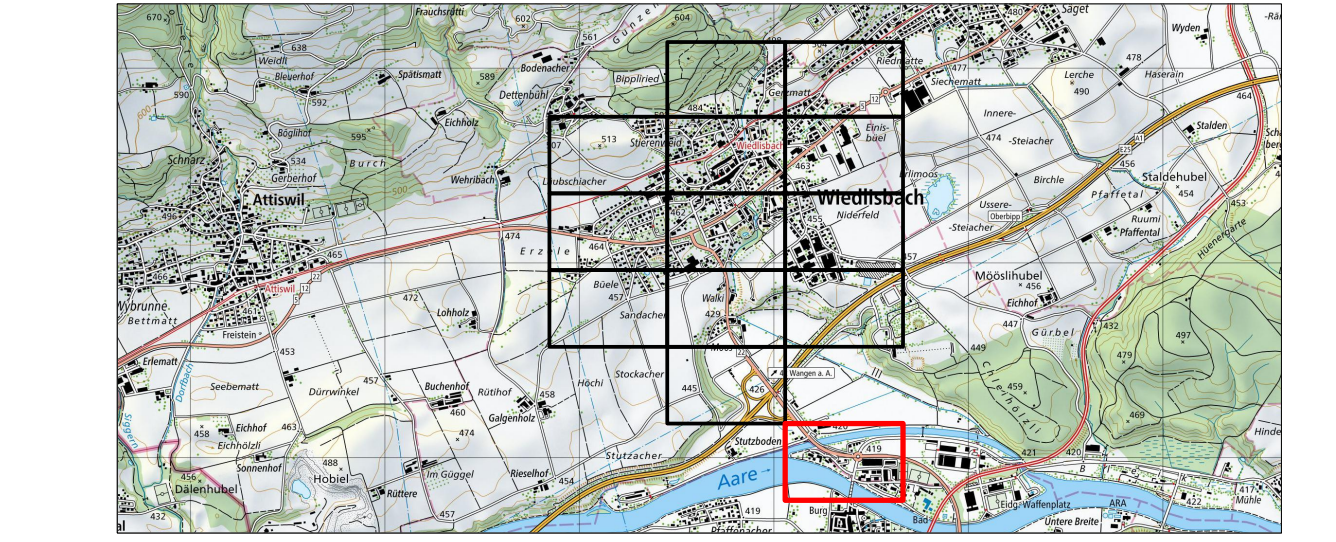
- Die eingezeichneten Leitungen sind nicht Bestandteil der vorliegenden UeO und die Eigentumsabgrenzungen werden nach Abschluss der ZPA-Aufnahmen umgesetzt.
- Mischabwasserleitung
 - Schmutzabwasserleitung
 - Niederschlagsabwasserleitung
 - Mischabwasser Bauwerk
 - Niederschlagsabwasser Bauwerk
 - Verbandsleitung GAFWW mit Kontrollschacht
 - Abwasserbauwerk GAFWW
 - Gewässer eingedolt mit Kontrollschacht

Die Überbauungsvorschriften und Genehmigungsvermerke sind auf dem Übersichtsplan festgehalten.



**Überbauungsordnung
Detailplan F1**

Öffentlich-rechtliche Sicherung, Abwasserentsorgung
Bestand | Situation 1:500



W+H AG
INGENIEURE UND PLANER

Datum: 27. März 2024
Druckdatum: 27. März 2024
Dial. Nr.: 6.643.1995
Format: A0/90x120
Zeichner: JAL/FA/DE
Dateiname: Situation_Abgabe_ABW.dwg
Änderungen:

Bürlikopfstrasse 6
1450 Wiedlisbach
Bürostrasse 15
3080 Herzogenbuchsee
www.w-h.ch

