

Datum:
Der Nachfühungsgeometer:

Daniel Eberhart, RISTAG Ingenieure AG

- Legende**
- Zu genehmigender Planinhalt**
- Gemeinde Schmutzabwasserleitung mit Kontrollschacht
 - Gemeinde Niederschlagsabwasserleitung mit Kontrollschacht
 - Gemeinde Mischabwasserleitung mit Kontrollschacht
 - Gemeinde Niederschlagsabwasser Bauwerk
 - Gemeinde Mischabwasser Bauwerk
 - Gesicherter Leitungsraum (Baubstand 4.00 m ab Leitungachse)
 - Baubstand Sonderbauwerke (4.00 m ab Bauwerkskante)

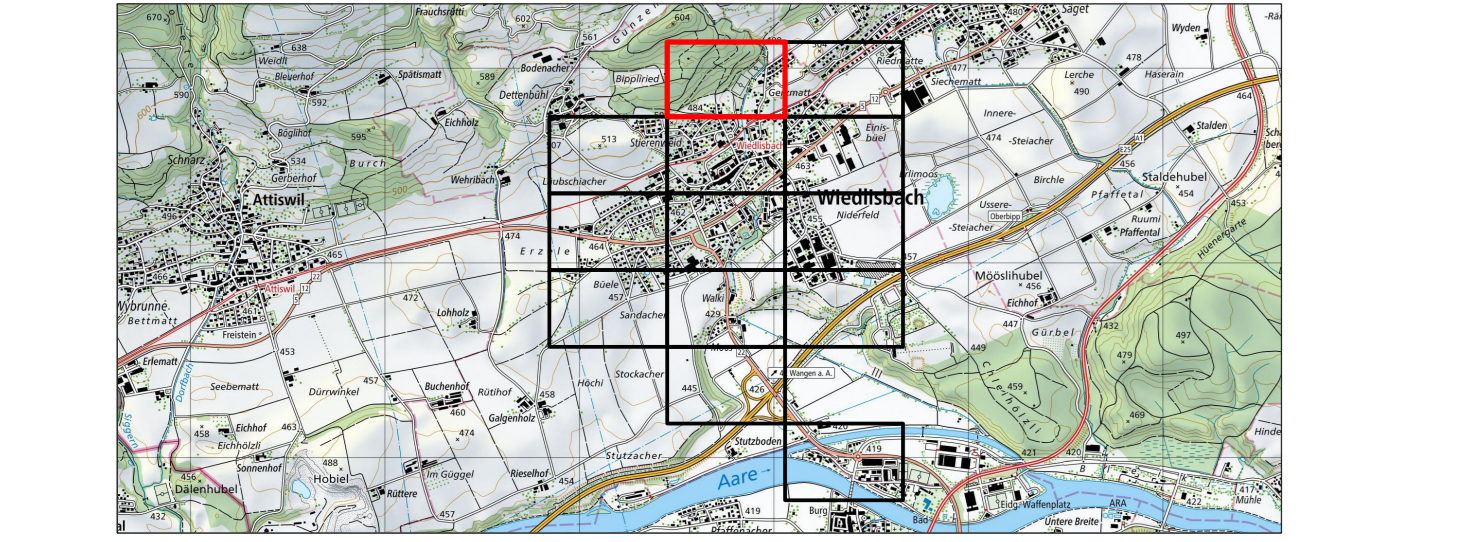
- Orientierender Planinhalt**
- Die eingezeichneten Leitungen sind nicht Bestandteil der vorliegenden UeO und die Eigentumsabgrenzungen werden nach Abschluss der ZpA-Aufnahmen umgesetzt.
- Mischabwasserleitung
 - Schmutzabwasserleitung
 - Niederschlagsabwasserleitung
 - Mischabwasser Bauwerk
 - Niederschlagsabwasser Bauwerk
 - Verbandsleitung GAFWW mit Kontrollschacht
 - Abwasserbauwerk GAFWW
 - Gewässer eingedolt mit Kontrollschacht

Die Überbauungsvorschriften und Genehmigungsvermerke sind auf dem Übersichtsplan festgehalten.



**Überbauungsordnung
Detailplan A1**

Öffentlich-rechtliche Sicherung, Abwasserentsorgung
Bestand | Situation 1:500



W+H AG INGENIEURE UND PLANER	Datum: 27. März 2024
	Druckdatum: 27. März 2024
	Disk. Nr.: 6.643.1916
	Formal: 30/048
Bürlikopfstrasse 6 1450 Wiedlisbach	Zielname: IAL/FIA/GE
Bürostrasse 15 3300 Herzogenbuchsee	Datenname: Situation_Abgabe_ABW.dwg
www.w-h.ch	Änderungen:

