

Oberbipp

Husmatt

Gerzmatt

Befang

Datum:
Der Nachfühngsgeometer:

Daniel Eberhart, RISTAG Ingenieure AG

Legende

Zu genehmigender Planinhalt

- Gemeinde Schmutzabwasserleitung mit Kontrollschacht
- Gemeinde Niederschlagsabwasserleitung mit Kontrollschacht
- Gemeinde Mischabwasserleitung mit Kontrollschacht
- Gemeinde Niederschlagsabwasser Bauwerk
- Gemeinde Mischabwasser Bauwerk
- Gesicherter Leitungsraum (Baubstand 4.00 m ab Leitungachse)
- Baubstand Sonderbauwerke (4.00 m ab Bauwerkskante)

Orientierender Planinhalt

Die eingezeichneten Leitungen sind nicht Bestandteil der vorliegenden UeO und die Eigentumsabgrenzungen werden nach Abschluss der ZpA-Aufnahmen umgesetzt.

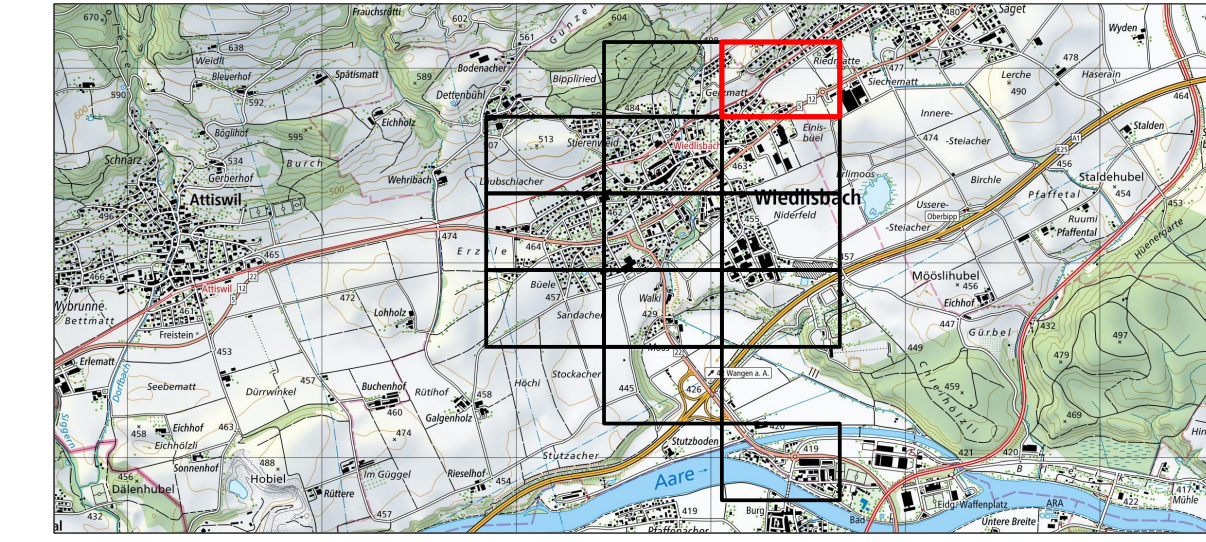
- Mischabwasserleitung
- Schmutzabwasserleitung
- Niederschlagsabwasserleitung
- Mischabwasser Bauwerk
- Niederschlagsabwasser Bauwerk
- Verbandsleitung GAFWW mit Kontrollschacht
- Abwasserbauwerk GAFWW
- Gewässer eingedolt mit Kontrollschacht

Die Überbauungsvorschriften und Genehmigungsvermerke sind auf dem Übersichtsplan festgehalten.

Kanton Bern
Gemeinde Wiedlisbach

**Überbauungsordnung
Detailplan A2**

Öffentlich-rechtliche Sicherung, Abwasserentsorgung
Bestand | Situation 1:500



W+H AG
INGENIEURE UND PLANER

Datum: 27. März 2024
Druckdatum: 27. März 2024
Dok. Nr.: 6.641.1916
Formal: 30.048
Zustimm.: IAU/FA/GE
Dateiname: Situation_Abgabe_ABW.dwg
Änderungen:

Büro: Büroparade 6
1400 St. Gallen
Bürostrasse 15
5800 Herzogenbuchsee
www.w-h.ch