



Datum:
Der Nachführungsgeometer:

Daniel Eberhart, RSTAG Ingenieure AG

Legende

- Zu genehmigender Planinhalt**
- Gemeinde Schmutzabwasserleitung mit Kontrollschacht
 - Gemeinde Niederschlagsabwasserleitung mit Kontrollschacht
 - Gemeinde Mischabwasserleitung mit Kontrollschacht
 - Gemeinde Niederschlagsabwasser Bauwerk
 - Gemeinde Mischabwasser Bauwerk
 - Gesicherter Leitungsraum (Bauabstand 4.00 m ab Leitungssachse)
 - Bauabstand Sonderbauwerke (4.00 m ab Bauwerkskante)

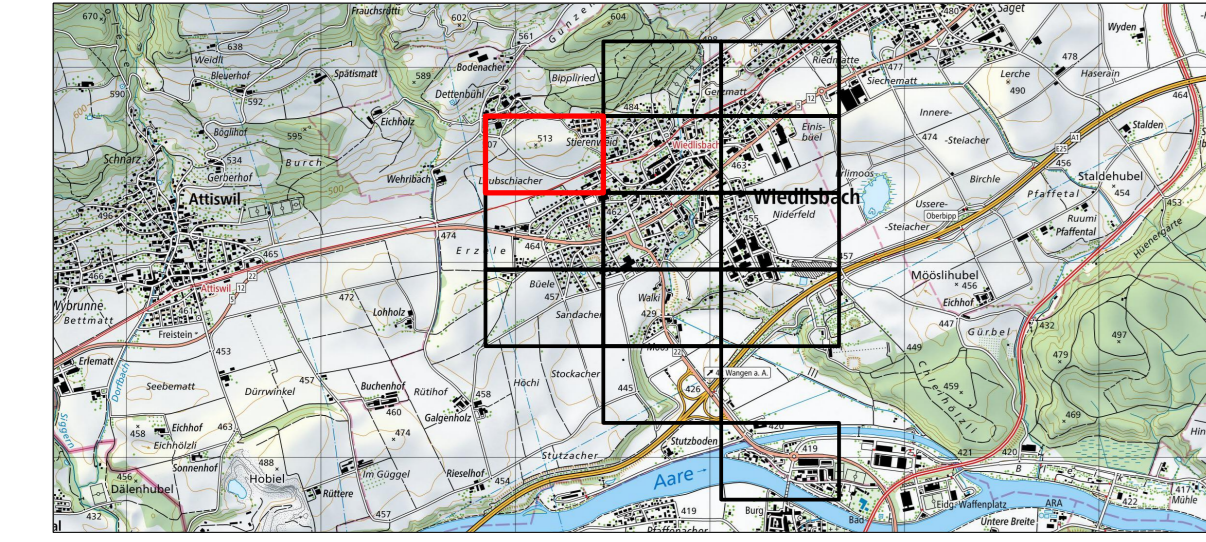
- Orientierender Planinhalt**
- Die eingezeichneten Leitungen sind nicht Bestandteil der vorliegenden UeO und die Eigentumsabgrenzungen werden nach Abschluss der ZPA-Aufnahmen umgesetzt.
- - - Mischabwasserleitung
 - - - Schmutzabwasserleitung
 - - - Niederschlagsabwasserleitung
 - ▨ Mischabwasser Bauwerk
 - ▨ Niederschlagsabwasser Bauwerk
 - Verbandsleitung GAFWW mit Kontrollschacht
 - ▨ Abwasserbauwerk GAFWW
 - ▨ Gewässer eingedolt mit Kontrollschacht

Die Überbauungsvorschriften und Genehmigungsvermerke sind auf dem Übersichtsplan festgehalten.



**Überbauungsordnung
Detailplan B1**

Öffentlich-rechtliche Sicherung, Abwasserentsorgung
Bestand | Situation 1:500



W+H AG INGENIEUR-UND PLANER	Datum:	27. März 2024
	Druckdatum:	27. März 2024
Blümlisalpstrasse 6 3410 Blümlisalp Bürostrasse 15 3500 Herzogenbuchsee www.w-h.ch	Dok. Nr.:	6.643.916
	Formul.:	30-048
	Zeichner:	JAN F. A. E. E.
	Datensatzname:	Situation_Abgabe_ABW.dwg
Änderungen:		