



Datum:
Der Nachfühungsgeometer:

Daniel Eberhart, RISTAG Ingenieure AG

Legende

- Zu genehmigender Planinhalt**
 Öffentliche Abwasseranlagen
- Gemeinde Schmutzwasserleitung mit Kontrollschacht
 - Gemeinde Niederschlagswasserleitung mit Kontrollschacht
 - Gemeinde Mischwasserleitung mit Kontrollschacht
 - Gemeinde Niederschlagswasser Bauwerk
 - Gemeinde Mischwasser Bauwerk
 - Gesicherter Leitungsraum (Baubestand 4.00 m ab Leitungsachse)
 - Baubestand Sonderbauwerke (4.00 m ab Bauwerkskante)

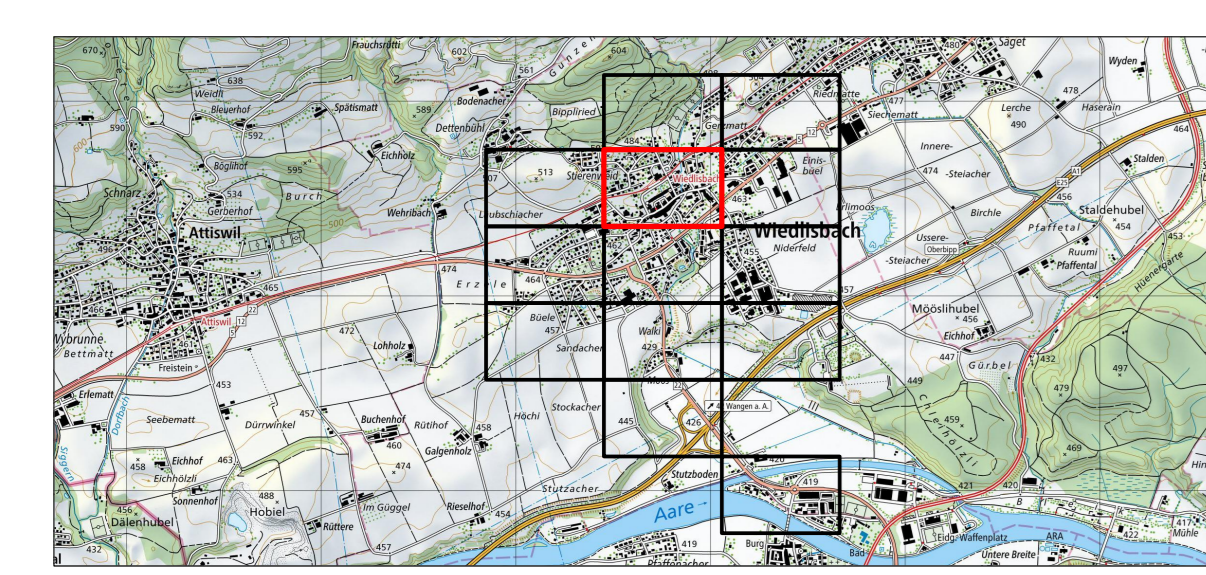
- Orientierender Planinhalt**
 Die eingezeichneten Leitungen sind nicht Bestandteil der vorliegenden UeO und die Eigentumsabgrenzungen werden nach Abschluss der ZpA-Aufnahmen umgesetzt.
- Mischwasserleitung
 - Schmutzwasserleitung
 - Niederschlagswasserleitung
 - Mischwasser Bauwerk
 - Niederschlagswasser Bauwerk
 - Verbandsleitung GAFWW mit Kontrollschacht
 - Abwasserbauwerk GAFWW
 - Gewässer eingedeilt mit Kontrollschacht

Die Überbauungsvorschriften und Genehmigungsvermerke sind auf dem Übersichtplan festgehalten.



**Überbauungsordnung
Detailplan B2**

Öffentlich-rechtliche Sicherung, Abwasserentsorgung
Bestand | Situation 1:500



W+H AG INGENIEUR UND PLANER	Datum:	27. März 2024
	Druckdatum:	27. März 2024
Büro: Büropostfach 6 1450 Wiedlisbach Bürostrasse 15 3300 Herzogenbuchsee www.w-h.ch	Form:	30/68
	Zustache:	HALFBAUE
	Datenname:	Situation_Abgabe_ABW.dwg
	Änderungen:	