

Datum:
Der Nachführungsgeometer:

Daniel Eberhart, RISTAG Ingenieure AG

- Legende**
- Zu genehmigender Planinhalt**
- Öffentliche Abwasserleitungen
- Gemeinde Niederschlagsabwasserleitung mit Kontrollschacht
 - Gemeinde Mischabwasserleitung mit Kontrollschacht
 - Gemeinde Niederschlagsabwasser Bauwerk
 - Gesicherter Leitungsraum (Baubestand 4.00 m ab Leitungsschacht)
 - Baubestand Sonderbauwerke (4.00 m ab Bauwerkskante)

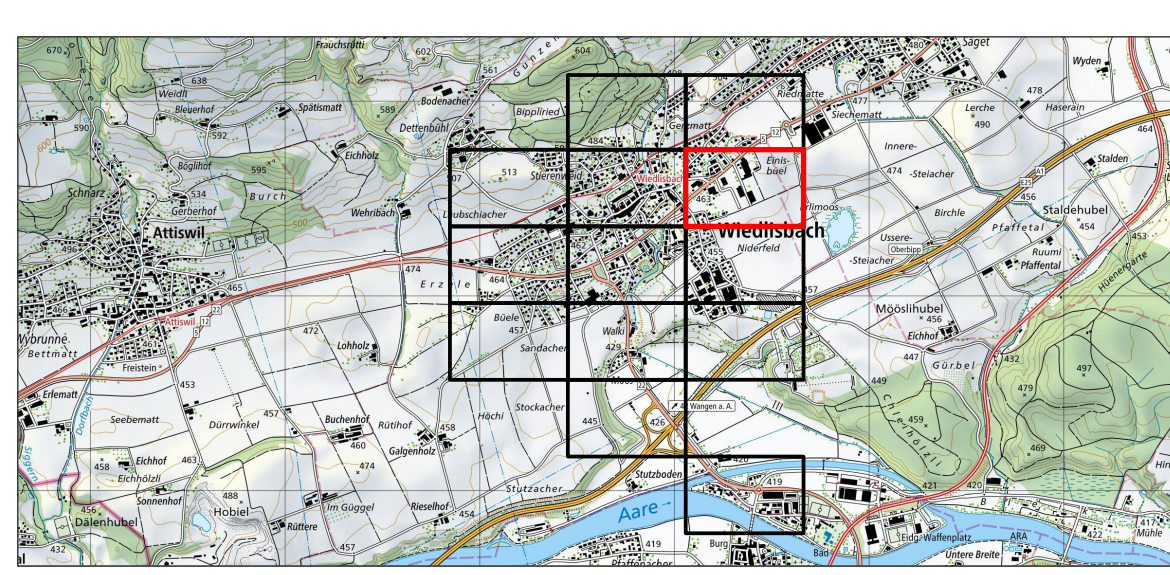
- Orientierender Planinhalt**
- Die eingezeichneten Leitungen sind nicht Bestandteil der vorliegenden UeO und die Eigentumsabgrenzungen werden nach Abschluss der ZpA-Aufnahmen umgesetzt.
- Mischabwasserleitung
 - Schmutzabwasserleitung
 - Niederschlagsabwasserleitung
 - Niederschlagsabwasser Bauwerk
 - Verbandsleitung GAFWW mit Kontrollschacht
 - Abwasserbauwerk GAFWW
 - Gewässer eingedolt mit Kontrollschacht

Die Überbauungsvorschriften und Genehmigungsvermerke sind auf dem Übersichtsplan festgehalten.



**Überbauungsordnung
Detailplan B3**

Öffentlich-rechtliche Sicherung, Abwasserentsorgung
Bestand | Situation 1:500



W+H AG INGENIEURE UND PLANER	Datum:	27. März 2024
	Druckdatum:	27. März 2024
	Dok. Nr.:	6.643.1916
	Format:	A0/A3
	Zeichner:	JANIS A. B. E.
	Datenname:	Situation_Altgebe_ABW.dwg
Änderungen:		

Büro: Postfach 6
1600 Wiedlisbach
Bürostrasse 15
3300 Herzogenbuchsee
www.w-h.ch