



Datum:  
Der Nachfühngsgeometer:

Daniel Eberhart, RSTAG Ingenieure AG

- Legende**
- Zu genehmigender Planinhalt**
- Gemeinde Schmutzwasserleitung mit Kontrollschacht
  - Gemeinde Niederschlagswasserleitung mit Kontrollschacht
  - Gemeinde Mischwasserleitung mit Kontrollschacht
  - Gemeinde Niederschlagswasser Bauwerk
  - Gemeinde Mischwasser Bauwerk
  - Gesicherter Leitungsraum (Baubestand 4.00 m ab Leitungachse)
  - Baubestand Sonderbauwerke (4.00 m ab Bauwerkskante)

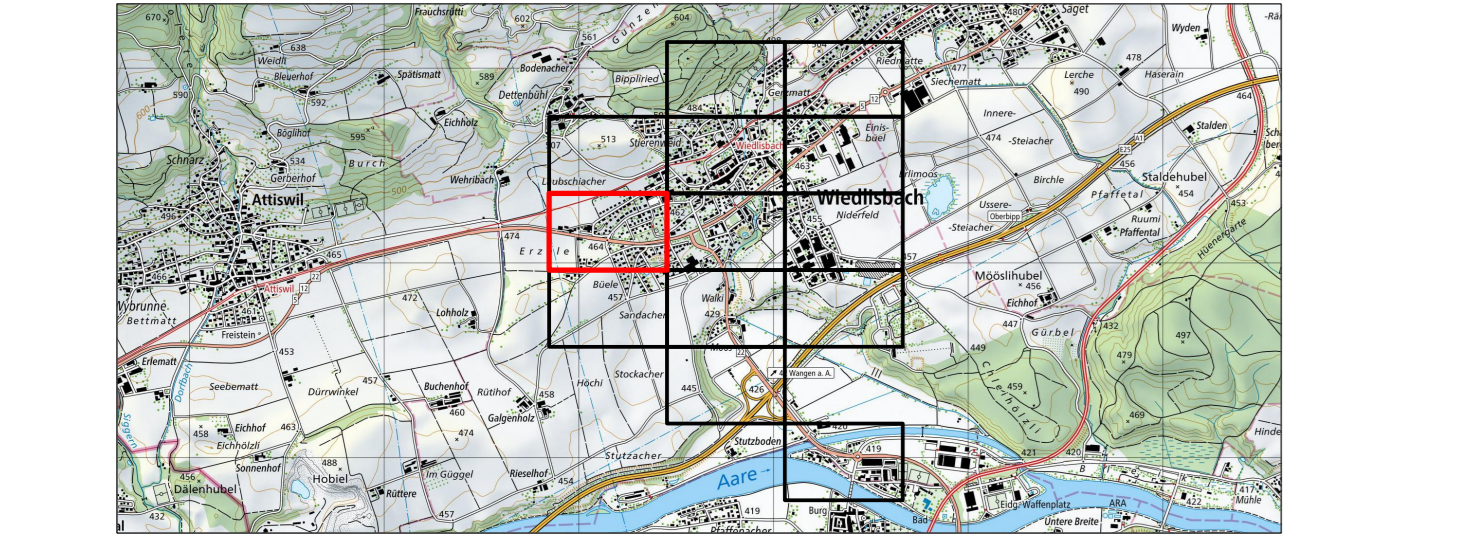
- Orientierender Planinhalt**
- Die eingezeichneten Leitungen sind nicht Bestandteil der vorliegenden UeO und die Eigentumsabgrenzungen werden nach Abschluss der ZPA-Aufnahmen umgesetzt.
- Mischwasserleitung
  - Schmutzwasserleitung
  - Niederschlagswasserleitung
  - Mischwasser Bauwerk
  - Niederschlagswasser Bauwerk
  - Verbandsleitung GAFWW mit Kontrollschacht
  - Abwasserbauwerk GAFWW
  - Gewässer eingedolt mit Kontrollschacht

Die Überbauungsvorschriften und Genehmigungsvermerke sind auf dem Übersichtsplan festgehalten.



**Überbauungsordnung  
Detailplan C1**

Öffentlich-rechtliche Sicherung, Abwasserentsorgung  
Bestand | Situation 1:500



<b>W+H AG</b> INGENIEURE UND PLANER	Datum: 27. März 2024
Büro: Büchelstrasse 6, 1400 Bielweil	Druckdatum: 27. März 2024
Telefon: 056 310 11 11	Disk. Nr.: 6.643.1916
Fax: 056 310 11 12	Formal: 30.048
Internet: www.w-h.ch	Zielname: IAU15A.01E
	Datenname: Situation_Abgabe_ABW.dwg
	Änderungen: