



Datum:
Der Nächtingeometer:

Daniel Eberhart, RISTAG Ingenieure AG

Legende

- Zu genehmigender Planinhalt**
- Gemeinde Schmutzabwasserleitung mit Kontrollschacht
 - Gemeinde Niederschlagsabwasserleitung mit Kontrollschacht
 - Gemeinde Mischwasserleitung mit Kontrollschacht
 - Gemeinde Niederschlagsabwasser Bauwerk
 - Gemeinde Mischwasser Bauwerk
 - Gesicherter Leitungsraum (Baubestand 4.00 m ab Leitungsachse)
 - Baubestand Sonderbauwerke (4.00 m ab Bauwerkskante)

Orientierender Planinhalt
Die eingezeichneten Leitungen sind nicht Bestandteil der vorliegenden UeO und die Eigentumsabgrenzungen werden nach Abschluss der ZPA-Aufnahmen umgesetzt.

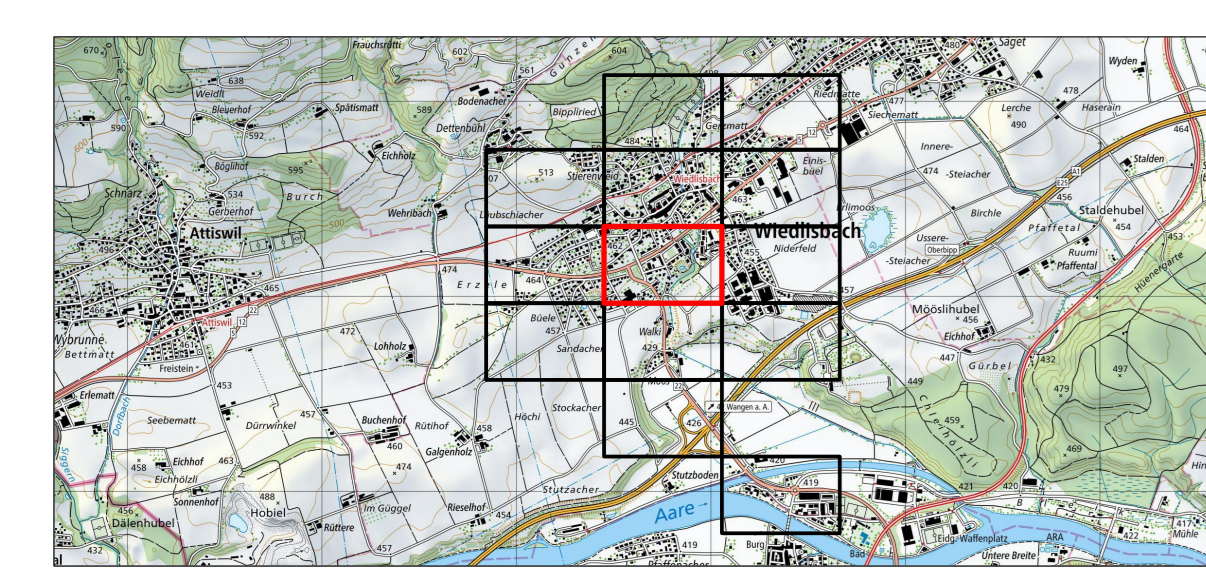
- Mischwasserleitung
- Schmutzabwasserleitung
- Niederschlagsabwasserleitung
- Mischwasser Bauwerk
- Niederschlagsabwasser Bauwerk
- Verbandsleitung GAFWW mit Kontrollschacht
- Abwasserbauwerk GAFWW
- Gewässer eingedolt mit Kontrollschacht

Die Überbauungsvorschriften und Genehmigungsvermerke sind auf dem Übersichtsplan festgehalten.

Kanton Bern
Gemeinde Wiedlisbach

**Überbauungsordnung
Detailplan C2**

Öffentlich-rechtliche Sicherung, Abwasserentsorgung
Bestand | Situation 1:500



W+H AG INGENIEUR UND PLANER	Datum:	27. März 2024
	Druckdatum:	27. März 2024
Bürliplatzstrasse 6 1400 Bielweil Bielstrasse 15 3300 Herzogenbuchsee www.w-h.ch	Dat. Nr.:	6.643.1916
	Formal:	30.048
	Zustache:	1411/FA/GE
	Datenname:	Situation_Abgabe_ABW.dwg
Änderungen:		